

HİCAZKÂR ŞARKI

Müzik : İsmail ÖTENKAYA
Söz : Nihâl ÖZYÜKSEL

SEMAİ

BU AKŞAMDA SEVGİLİ GİTME HER AKŞAM GİBİ

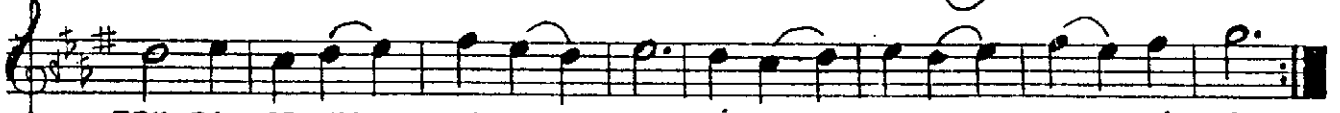
♩ : 144 (4.00)



ARANAĞME



BU AK ŞAM DA SEV Gİ Lİ GİT ME HER- AK ŞAM Gİ Bİ



TEK BA ŞI MA Bİ RAK MA Vİ NE HER- AK ŞAM Gİ Bİ



Mİ SÂ FİR- OL GÖN LÜ ME BİR- EF SA NE AŞK Gİ Bİ



DAM LA O LUP SÜ ZÜL ME GÖZ LE RİM DE YAŞ Gİ Bİ (SON)



KAL BU GE CE YA NIM DA SAN Kİ BA NA EŞ Gİ Bİ



GÖ NÜL PEN CE RE ME DOĞ HER SA BAH GÜ NEŞ Gİ Bİ

BU AKŞAMDA SEVGİLİ GİTME HER AKŞAM GİBİ
TEK BAŞIMA BIRAKMA VİNE HER AKŞAM GİBİ
MİSAFİR OL GÖNLÜME BİR EFSÂNE AŞK GİBİ
DAMLA OLUP SÜZÜLME GÖZLERİMDE YAŞ GİBİ



KAL BU GECE YANIMDA SANKİ BANA EŞ GİBİ
GÖNÜL PENCEREME DOĞ HER SABAH GÜNEŞ GİBİ
MİSAFİR OL GÖNLÜME BİR EFSÂNE AŞK GİBİ
DAMLA OLUP SÜZÜLME GÖZLERİMDE YAŞ GİBİ

NİHÂL ÖZYÜKSEL